

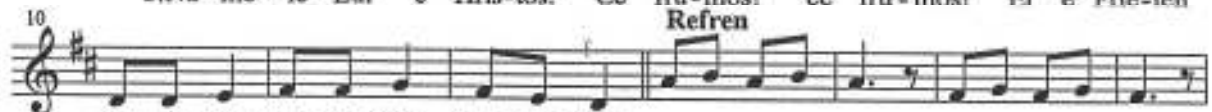
16. S-A NĂSCUT ÎN BETLEEM

Repejor

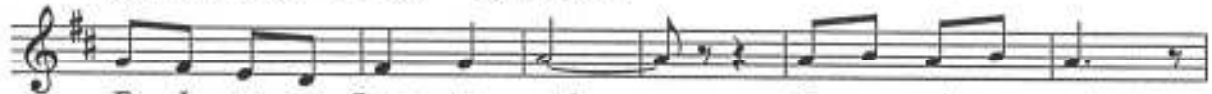
Muzica și vers.: I. Miclea



1.S-a năs - cut în Bet - le - em Prun-cul sfânt, Prun-cul sfânt, A ve-nit jos
 2.Pruncul sfânt e dră - gă - laș, dră - gă - laș, dră - gă - laș, Dul-ce ca un
 3.Nu - me - le Lui e Hris-tos: Ce fru-mos! ce fru-mos! El e Prie-ten



Refren
 pe pă-mânt Prun-cul sfânt, Prun-cul sfânt.
 în - ge - raș în - ge - raș, în - ge - raș O, ce mi-nu - nat! o, ce mi-nu - nat
 cre-din-cios: Ce fru-mos! ce fru-mos!



E I - sus ce S-a-n - tru - pat! _____ O, ce mi - nu - nat!



o, ce mi - nu - nat E I - sus ce S-a-n - tru - pat! _____