

3. VENIȚI LA BETLEEM

Muzica și versurile:
Iovan Miclea



1. Hai, co - pli la Bet - le - em, La Bet - le - em,
2. Prun - cu - n scu - te - ce - n fă - șăt, — La Bet - le - em,
3. Să - I cin - tăm cu bu - cu - ri - e, La Bet - le - em,



Lui I - sus să ne - n - chi - năm, — La Bet - le - em;
Es - te Fiu de Im - pă - rat, — La Bet - le - em;
De a - cum pi - nă - n ve - ci - e, La Bet - le - em,

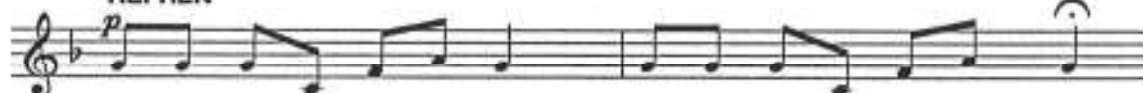


Prun - cu - lui din cer ve - nit, La Bet - le - em,
El ne - a - șteap - tă cu iu - bi - re, La Bet - le - em,
Lui Me - si - a, Prun - cul sfint, — La Bet - le - em,



Ca să fi - e prea - mă - rit, rit La Bet - le - em.
Să - I a - du - cem mul - țu - mi - re, La Bet - le - em.
Dom - nul nos - tru pe pă - mînt, — La Bet - le - em.

REFREN



În - tr - o ies - le s - a nă - s - cut Fi - ul Cel făr' de - n - ce - put,



Min - tu - i - re - n El s - a - vem, — La Bet - le - em.



La Bet - le - em.