

8. S-A NĂSCUT PRUNCUL SFÎNT

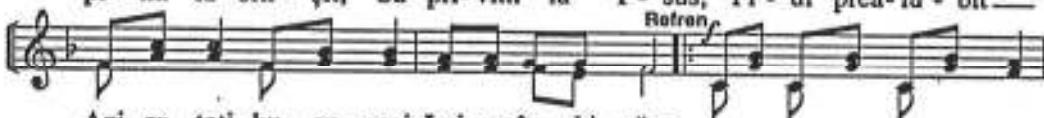
Text și muzică: I. Miclea



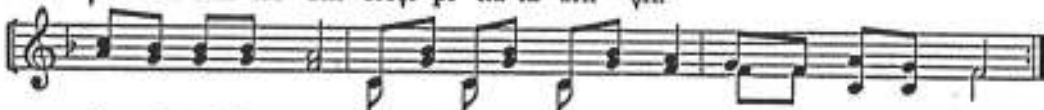
1. S-a năs-cut Prun-cul sfînt co-lo-n Be-tle-em, — Azi cu toți bu - cu - roși
2. El din cer a ve - nit as-tăzi pe pă-mînt, — Ca și noi să tră - im
3. Să pri-vim la I - sus, Fi - ul prea-iu - bit — Și să-I fim cre-din-cioși



Lui ne în - chi - năm; S'a năs-cut Prun-cul sfînt co-lo-n Be-tle-em, —
sus în ce - rul sfînt; El din cer a ve - nit as-tăzi pe pă-mînt, —
pî - nă la sfîr - șit; Să pri-vim la I - sus, Fi - ul prea-iu - bit —



Azi cu toți bu - cu - roși Lui ne în - chi - năm.
Ca și noi să tră - im sus în ce - rul sfînt. Și-I a-du-cem dar fru - mos,
Și să-I fim cre-din-cioși pî - nă la sfîr - șit.



da - rul cel fru - mos: Cîn - tul i - ni - mii, du - ios, Dom - nu - lui Iiris - tos.