

1. NOAPTE SFÎNTĂ-N BETLEEM

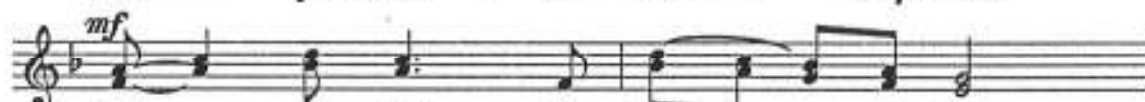
Muzică și versurile:
Iovan Miclea



1. Noap - te sfin - tă-n Bet - le - em,
2. O, I - su - se, Prunc - di - vin,
3. Da - ruri scum - pe nu - a - vem,



În - splen - doa - re te - ve - dem.
Ne-al - a - dus un nou - des - tin,
Nici - po - doa - be noi - să-Ți dăm.



C-ai - pri - mit in dar - o stea,
În - tr-o ies - le Te-ai - năs - cut,
Dar - Ți-a du - cem i - ni - ma,



Să - te lu - mi - ne ze ca.
Pen - tru fi - ul cel - pier - dut.
Tu - să Fii stă - pîn - pe ea.



Es - te stea - ua Ce - lui sfint
Îți a - du - cem ne-n - ce - tat
S-o sfin - țesti prin ha - rul - Tău,



Ce-a ve - nit - jos pe pă - mint
Ro - dul bi - ne - cu - vin - tat,
Să Te la - u - de me - reu,



Să ne-a-du - că har bo - gat, Să ne spe - le de pă - cat,
Din iu - bi - rea Ta pri - mit, Cum pro - fe - ții au ves - tit,
Prin pur - ta - re, prin cu - vînt, Cum ne-n - va - ță Du - hul Sfînt,



Să ne-a-du - că har bo - gat, Să ne spe - le de pă - cat.
Din iu - bi - rea Ta pri - mit, Cum pro - fe - ții au ves - tit.
Prin pur - ta - re, prin cu - vînt, Cum ne-n - va - ță Du - hul Sfînt.